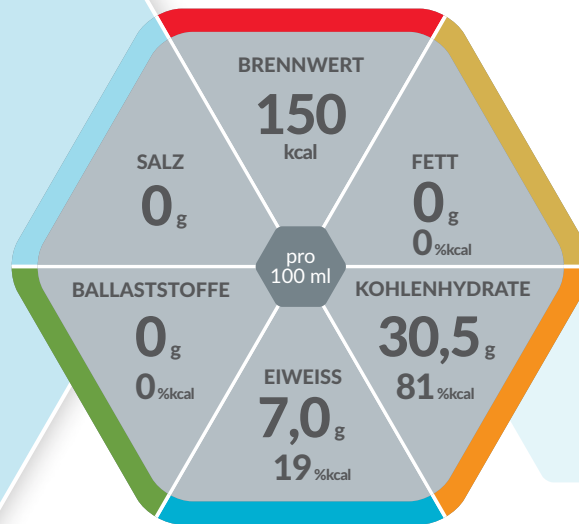




APFEL



## Fettfreie, hochkalorische TRINKNAHRUNG

Lebensmittel für besondere medizinische Zwecke (bilanzierte Diät)

### Produkteigenschaften

- Hochkalorisch: 300 kcal/Flasche
- Fettfrei
- Ballaststofffrei
- Glutenfrei
- Lactosearm (< 0,5 g / 100 ml)
- Diätetisch unvollständig

### Indikationen

Zum Diätmanagement bei bestehender Mangelernährung oder bei Risiko für eine Mangelernährung und/oder bei

- Erhöhtem Energie- und Nährstoffbedarf (z.B. bei konsumierenden Erkrankungen)
- Fettverwertungsstörungen und Malassimilationssyndrom
- Dialysepatienten
- Präoperativem Carbo-Protein-Loading

### Dosierung

Zur ergänzenden Ernährung: 1 – 2 Flaschen täglich.

### Lagerung

Schmeckt gekühlt am besten. Ungeöffnet, kühl und trocken lagern. Vor Gebrauch gut schütteln. Geöffnete Flasche wiederverschließen, im Kühlschrank aufbewahren und innerhalb von 24 Stunden verzehren. Umgefüllte Trinknahrung zugedeckt aufbewahren und innerhalb von 6 Stunden verbrauchen.

### Nährstoffe

#### FETT:

Fettfrei

#### KOHLENHYDRATE:

Leicht verdauliche Mischung aus Glucosesirup und Saccharose

#### EIWEISS:

Molkeneiweißisolat

#### BALLASTSTOFFE:

Ballaststofffrei

### Wichtiger Hinweis

- Unter ärztlicher Aufsicht verwenden
- Geeignet ab 10 Jahren
- Nicht als einzige Nahrungsquelle geeignet

## Nährwertinformation

| RESOURCE® ULTRA FRUIT Apfel    |       | 100 ml |
|--------------------------------|-------|--------|
| <b>BRENNWERT</b>               |       |        |
|                                | kJ    | 628    |
|                                | kcal  | 150    |
| <b>Fett, davon</b>             | g     | 0      |
| - gesättigte Fettsäuren        | g     | 0      |
| <b>Kohlenhydrate, davon</b>    | g     | 30,5   |
| - Zucker                       | g     | 8,8    |
| - Lactose                      | g     | <0,50  |
| <b>Eiweiß</b>                  | g     | 7,0    |
| <b>Salz</b>                    | g     | 0      |
| <b>MINERALSTOFFE</b>           |       |        |
| Phosphor                       | mg    | 140    |
| Jod                            | µg    | 22     |
| <b>VITAMINE</b>                |       |        |
| A                              | µg RE | 160    |
| D                              | µg    | 2,0    |
| E                              | mg    | 2,3    |
| K                              | µg    | 6,5    |
| C                              | mg    | 17     |
| Thiamin                        | mg    | 0,25   |
| Riboflavin                     | mg    | 0,20   |
| Niacin                         | mg    | 1,1    |
|                                | mg NE | 4,2    |
| B <sub>6</sub>                 | mg    | 0,30   |
| Folsäure                       | µg    | 45     |
| B <sub>12</sub>                | µg    | 0,50   |
| Biotin                         | µg    | 5,5    |
| Pantothensäure                 | mg    | 0,80   |
| <b>Osmolarität: 725 mOsm/l</b> |       |        |
| <b>Wasser: 76 g / 100 ml</b>   |       |        |

## Zutatenliste

Wasser, Glukosesirup, Molkeneiweißisolat (Milch), Saccharose, Vitamine (C, E, Niacin, Pantothensäure, B<sub>6</sub>, Thiamin, A, Riboflavin, Folsäure, K, Biotin, D, B<sub>12</sub>), Aromen, Schaumverhüter (E471), Säureregulator (E330, E525), Farbstoff (E141), Kaliumiodid.

## Bestellinformation

|       | Art.-Nr. | PZN Stk.<br>(4 x 200 ml) | PZN VE<br>(6 x 4 x 200 ml) |
|-------|----------|--------------------------|----------------------------|
| Apfel | 12454847 | 17160653                 | 17160676                   |

## resource® ULTRA fruit

Erhältlich in diesen Geschmacksrichtungen:



### Hinweise:

Allergene sind in den Zutatenlisten unterstrichen!

NE = Niacinäquivalent / RE = Retinoläquivalent

\* Verordnungs-fähig bei Malassimilation und Fettverwertungsstörungen gemäß Arzneimittel-Richtlinie. (gem. AM-RL vom 18.12.2008/22.01.2009)



Nestlé Health Science  
(Deutschland) GmbH

Lyoner Straße 23  
D-60528 Frankfurt

[www.nestlehealthscience.de](http://www.nestlehealthscience.de)