
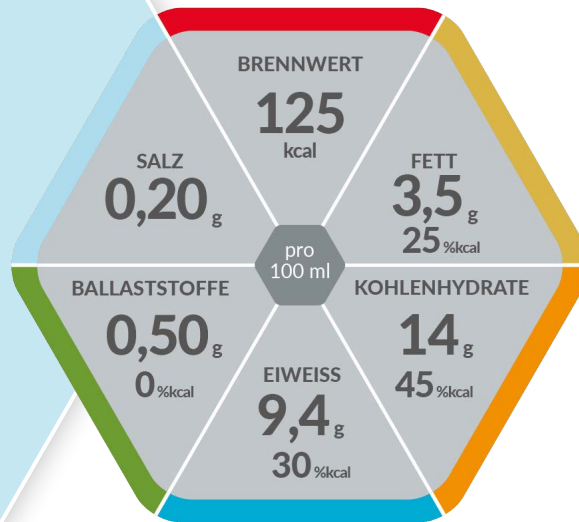


# resource<sup>®</sup> protein



 Schokoladen-Geschmack



## Eiweißreiche, hochkalorische TRINKNAHRUNG

Lebensmittel für besondere medizinische Zwecke (bilanzierte Diät)

### Produkteigenschaften

- Eiweißreich (30 % kcal): 18,8 g Eiweiß / Flasche
- Hochkalorisch: 1,25 kcal/ml
- Glutenfrei
- Lactosearm (< 0,50 g / 100 ml)
- Diätetisch vollständig

### Indikationen

Zum Diätmanagement bei bestehender Mangelernährung oder bei Risiko für eine Mangelernährung und/oder bei

- Erhöhtem Eiweißbedarf (z.B. bei Dekubitus oder gestörter Wundheilung)

### Dosierung

Zur ausschließlichen Ernährung:  
Empfehlung des Arztes beachten.  
Zur ergänzenden Ernährung: 1 – 3 Flaschen täglich.

### Lagerung

Schmeckt gekühlt am besten. Ungeöffnet, kühl und trocken lagern. Vor Gebrauch gut schütteln. Geöffnete Flasche wiederverschließen, im Kühlschrank aufbewahren und innerhalb von 24 Stunden verzehren. Umgefüllte Trinknahrung zugedeckt aufbewahren und innerhalb von 6 Stunden verbrauchen.

### Nährstoffe

#### FETT:

Ernährungsphysiologisch hochwertiges Rapsöl

#### KOHLENHYDRATE:

Leicht verdauliche Mischung aus Glucosesirup und Saccharose

#### EIWEISS:

Hochwertiges Milcheiweiß

#### BALLASTSTOFFE:

Ballaststofffrei

### Wichtiger Hinweis

- Unter ärztlicher Aufsicht verwenden
- Geeignet ab 3 Jahren
- Als einzige Nahrungsquelle geeignet

## Nährwertinformationen

resource® protein Schokoladen-Geschmack		100 ml
<b>BRENNWERT</b>	kJ kcal	527 125
<b>Fett, davon</b>	g	3,4
- gesättigte Fettsäuren	g	0,70
- einfach ungesättigte Fettsäuren	g	1,8
- mehrfach ungesättigte Fettsäuren	g	0,90
<b>Kohlenhydrate, davon</b>	g	14
- Zucker	g	8,0
- Lactose	g	0,50
<b>Ballaststoffe</b>	g	0,50
<b>Eiweiß</b>	g	9,4
<b>Salz</b>	g	0,20
<b>Mineralstoffe</b>		
Natrium	mg	80
Kalium	mg	190
Chlorid	mg	65
Calcium	mg	120
Phosphor	mg	110
Magnesium	mg	23
Eisen	mg	1,5
Zink	mg	1,3
Kupfer	mg	0,17
Mangan	mg	0,34
Fluorid	mg	0,080
Selen	µg	8,0
Chrom	µg	11
Molybdän	µg	11
Jod	µg	17
<b>Vitamine</b>		
A	µg	100
D	µg	1,2
E	mg	2,3
K	µg	8,0
C	mg	14
Thiamin	mg	0,15
Riboflavin	mg	0,20
Niacin	mg	0,80
	mg NE	3,1
B6	mg	0,22
Folsäure	µg	30
B12	µg	0,20
Biotin	µg	5,0
Pantothensäure	mg	0,65
<b>Osmolarität: 450 mOsm/l</b>		
<b>Wasser: 79 g / 100 ml</b>		

## Zutatenliste

Wasser, Milcheiweiß (Casein, Molke), Glucosesirup, Saccharose, pflanzliches Öl (Rapsöl), fettarmes Kakaopulver (1,4 %), Mineralstoffe (Kaliumchlorid, Kaliumcitrat, Natriumcitrat, Magnesiumcitrat, Magnesiumoxid, Eisensulfat, Zinksulfat, Mangansulfat, Kupfersulfat, Natriumfluorid, Chromchlorid, Natriummolybdat, Kaliumjodid, Natriumselenat), Emulgator (E471), Aroma, Vitamine (C, E, Niacin, Pantothensäure, B6, A, Thiamin, Riboflavin, Folsäure, K, Biotin, D), Stabilisator (E407), Säureregulatoren (E525, E330)

### Hinweise:

NE = Niacinäquivalent

\*DE: Verordnungsfähig gemäß Arzneimittel-Richtlinie (AM-RL) vom 18.12.2008/22.01.2009

AT: Die Erstattung des Produktes variiert je nach Bundesland, wenden Sie sich bitte für weitere Informationen an Ihre Gesundheitskasse.

## Bestellinformation

resource® Protein		Art.-Nr.	PZN Stk.	PZN VE
DE	6x 4 x 200 ml	12560332	01743996	01744004
AT	6 x 4 x 200 ml	12560332	3413091	3136786

## resource® protein

Erhältlich in diesen Geschmacksrichtungen:



Vanille



Schokolade



Aprikose



Kaffee



Erdbeere



Waldbeere