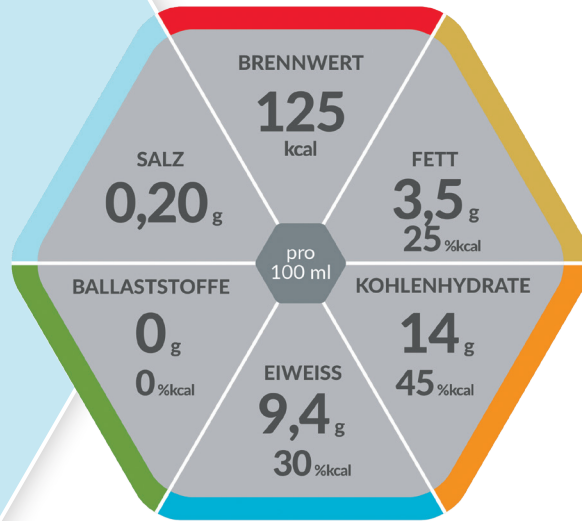


resource[®] protein



Aprikosen-Geschmack



Eiweißreiche, hochkalorische TRINKNAHRUNG

Lebensmittel für besondere medizinische Zwecke (bilanzierte Diät)

Produkteigenschaften

- Eiweißreich (30 % kcal): 18,8 g Eiweiß / Flasche
- Hochkalorisch: 1,25 kcal/ml
- Ohne Ballaststoffe
- Glutenfrei
- Lactosearm (< 0,50 g / 100 ml)
- Diätetisch vollständig

Indikationen

Zum Diätmanagement bei bestehender Mangelernährung oder bei Risiko für eine Mangelernährung und/oder bei

- Erhöhtem Eiweißbedarf (z.B. bei Dekubitus oder gestörter Wundheilung)

Dosierung

Zur ausschließlichen Ernährung:
Empfehlung des Arztes beachten.

Zur ergänzenden Ernährung: 1 – 3 Flaschen täglich.

Lagerung

Schmeckt gekühlt am besten. Ungeöffnet, kühl und trocken lagern. Vor Gebrauch gut schütteln. Geöffnete Flasche wiederverschließen, im Kühlschrank aufbewahren und innerhalb von 24 Stunden verzehren. Umgefüllte Trinknahrung zugedeckt aufbewahren und innerhalb von 6 Stunden

Nährstoffe

FETT:

Ernährungsphysiologisch hochwertiges Rapsöl

KOHLLENHYDRATE:

Leicht verdauliche Mischung aus Glucosesirup und Saccharose

EIWEISS:

Hochwertiges Milcheiweiß

BALLASTSTOFFE:

Ballaststofffrei

Wichtiger Hinweis

- Unter ärztlicher Aufsicht verwenden
- Geeignet ab 3 Jahren
- Als einzige Nahrungsquelle geeignet

Nährwertinformationen

resource® protein Aprikosen-Geschmack		100 ml
BRENNWERT		
	kJ	527
	kcal	125
Fett, davon		
	g	3,5
- gesättigte Fettsäuren	g	0,50
- einfach ungesättigte Fettsäuren	g	2,1
- mehrfach ungesättigte Fettsäuren	g	0,90
Kohlenhydrate, davon		
	g	14
- Zucker	g	6,5
- Lactose	g	< 0,50
Ballaststoffe	g	0
Eiweiß	g	9,4
Salz	g	0,20
Mineralstoffe		
Natrium	mg	80
Kalium	mg	155
Chlorid	mg	100
Calcium	mg	120
Phosphor	mg	100
Magnesium	mg	23
Eisen	mg	1,5
Zink	mg	1,3
Kupfer	mg	0,17
Mangan	mg	0,27
Fluorid	mg	0,12
Selen	µg	7,5
Chrom	µg	5,5
Molybdän	µg	11
Jod	µg	17
Vitamine		
A	µg / µg RE	120/170
D	µg	1,3
E	mg	2,3
K	µg	10
C	mg	16
Thiamin	mg	0,20
Riboflavin	mg	0,23
Niacin	mg NE	0,90
	mg NE	1,6
B6	mg	0,25
Folsäure	µg	35
B12	µg	0,65
Biotin	µg	5,0
Pantothenensäure	mg	0,65
Osmolarität: 390 mOsm/l		
Wasser: 80 g / 100 ml		

Zutatenliste

Wasser, Milcheiweiß (Casein, Molke), Glucosesirup, Saccharose, pflanzliches Öl (Rapsöl), Mineralstoffe (Kaliumchlorid, Kaliumcitrat, Natriumcitrat, Magnesiumcitrat, Magnesiumoxid, Eisensulfat, Zinksulfat, Mangansulfat, Kupfersulfat, Natriumfluorid, Chromchlorid, Natriummolybdat, Kaliumjodid, Natriumselenat), Emulgator (E471), Aroma, Stärke, Vitamine (C, E, Niacin, Pantothenensäure, B6, A, Thiamin, Riboflavin, Folsäure, K, Biotin, D), Stabilisator (E407), Säureregulatoren (E525, E330), Farbstoff (E120, E160aii)

Hinweise:

NE = Niacinäquivalent

RE = Retinoläquivalent

*DE: Verordnungsfähig gemäß Arzneimittel-Richtlinie (AM-RL) vom 18.12.2008/22.01.2009

AT: Die Erstattung des Produktes variiert je nach Bundesland, wenden Sie sich bitte für weitere Informationen an Ihre Gesundheitskasse.

Bestellinformation

resource® Protein	Art.-Nr.	PZN Stk.	PZN VE
DE 6x 4 x 200 ml	12560172	04910420	00723939
AT 6 x 4 x 200 ml	12560172	3413056	3136711

resource® protein

Erhältlich in diesen Geschmacksrichtungen:



Vanille



Schokolade



Aprikose



Kaffee



Erdbeere



Waldbeere