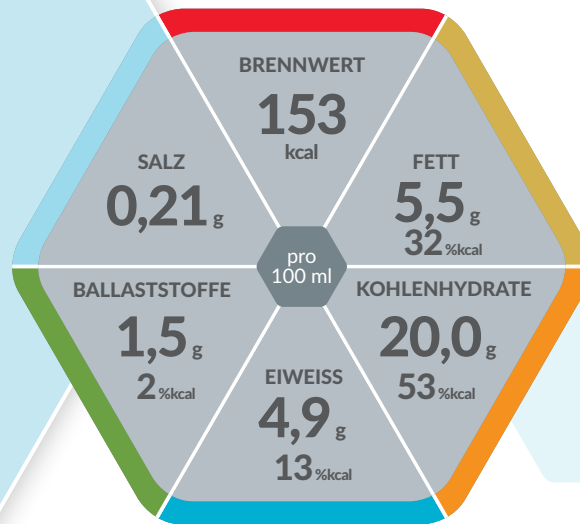


# isosource<sup>®</sup> soyenergyfibre



## Hochkalorische

## SONDENNAHRUNG MIT BALLASTSTOFFEN

Lebensmittel für besondere medizinische Zwecke (bilanzierte Diät)

### Produkteigenschaften

- Hochkalorisch (1,53 kcal / ml)
- Milcheiweißfrei – mit Sojaeiweiß
- Mit löslichen und unlöslichen Ballaststoffen
- Glutenfrei
- Lactosefrei (< 0,05 g / 100 ml)
- Diätetisch vollständig

### Indikationen

Zum Diätmanagement bei Mangelernährung oder bestehendem Risiko einer Mangelernährung und/oder bei

- Erhöhtem Energiebedarf
- Flüssigkeitsrestriktion z.B. Nieren- und Herzinsuffizienz
- Patienten mit Milcheiweißunverträglichkeit
- Langzeiternährung mit Ballaststoffen

### Dosierung

**Zur ausschließlichen Ernährung:**  
1.000 bis 1.500 ml pro Tag.

**Zur ergänzenden Ernährung:**  
≥ 500 ml pro Tag oder nach ärztlicher Anweisung.

### Lagerung

Ungeöffnet, kühl und trocken lagern. Vor Gebrauch schütteln. Bei Verwendung des Spike- oder Universaladapters innerhalb von 24 Stunden applizieren. Geöffnete Flasche wiederverschließen, im Kühlschrank aufbewahren und innerhalb von 24 Stunden verbrauchen.

### Nährstoffe

#### FETT:

Ernährungsphysiologisch hochwertige pflanzliche Öle (Raps- und Sonnenblumenöl), mittelkettige Triglyceride (MCT) und Fischöl

#### KOHLLENHYDRATE:

Hauptbestandteil ist Maltodextrin

#### EIWEISS:

Hochwertiges Sojaeiweiß

#### BALLASTSTOFFE:

Ballaststoffmix aus unlöslichen Ballaststoffen (Soja) und löslichen Ballaststoffen (Inulin und Hafer)

### Wichtiger Hinweis

- Unter ärztlicher Aufsicht verwenden
- Geeignet ab 3 Jahren
- Als einzige Nahrungsquelle geeignet
- Geeignet für Patienten mit Kuhmilcheiweißunverträglichkeit
- Nicht mit anderer Nahrung oder Arzneimitteln mischen
- Zur möglichst gleichmäßigen Verabreichung wird die Verwendung einer Ernährungspumpe empfohlen

## Nährwertinformation

ISOSOURCE® SOY ENERGY FIBRE		100 ml
<b>BRENNWERT</b>		
	kJ	642
	kcal	153
<b>Fett, davon</b>	g	5,5
- gesättigte Fettsäuren	g	1,5
- mittelkettige Triglyceride	g	1,1
- einfach ungesättigte Fettsäuren	g	2,6
- mehrfach ungesättigte Fettsäuren	g	1,2
- Omega-3-Fettsäuren	g	0,26
<b>Kohlenhydrate, davon</b>	g	20
- Zucker	g	1,5
- Lactose	g	<0,05
<b>Ballaststoffe, davon</b>	g	1,5
- löslich	g	0,50
- unlöslich	g	1,0
<b>Eiweiß</b>	g	4,9
<b>Salz</b>	g	0,21
<b>MINERALSTOFFE</b>		
Natrium	mg	85
Kalium	mg	150
Chlorid	mg	100
Calcium	mg	120
Phosphor	mg	105
Magnesium	mg	26
Eisen	mg	1,3
Zink	mg	1,1
Kupfer	mg	0,17
Mangan	mg	0,22
Fluorid	mg	0,20
Selen	µg	7,5
Chrom	µg	7,5
Molybdän	µg	11
Jod	µg	18
<b>VITAMINE</b>		
A	µg	170
D	µg	1,1
E	mg	3,2
K	µg	8,0
C	mg	10
Thiamin	mg	0,18
Riboflavin	mg	0,23
Niacin	mg	2,2
	mg NE	3,1
B <sub>6</sub>	mg	0,20
Folsäure	µg	22
B <sub>12</sub>	µg	0,65
Biotin	µg	6,5
Pantothensäure	mg	0,60
Cholin	mg	70
<b>Osmolarität: 360 mOsm/l</b>		
<b>Wasser: 77 g/ 100 ml</b>		

## Zutatenliste

Wasser, Maltodextrin, Sojaweiß, pflanzliche Öle (Rapsöl, Sonnenblumenöl), Ballaststoffe (Inulin, Sojaballaststoffe, Haferballaststoffe), mittelkettige Triglyceride, Mineralstoffe (Natriumcitrat, Kaliumchlorid, Kaliumcitrat, Natriumchlorid, Magnesiumoxid, Kaliumphosphat, Zinksulfat, Mangansulfat, Eisenlactat, Kupfergluconat, Natriumfluorid, Kaliumiodid, Natriumselenit, Chromchlorid, Natriummolybdat), Fischöl, Cholinbitartrat, Vitamine (C, E, Niacin, Pantothensäure, Thiamin, B<sub>6</sub>, Riboflavin, A, Beta-Carotin, Folsäure, K, Biotin, D, B12), Antioxidationsmittel (E304).

## Bestellinformation

Isosource® Soy Energy Fibre	Art.-Nr.	PZN Stk.	PZN VE
12 x 500 ml	12172213	09254541	09254535
9 x 1000 ml	12172197	09254564	09254558

**isosoURce® soyenergyfibre**



### Hinweise:

Allergene sind in den Zutatenlisten unterstrichen!

NE = Niacinäquivalent

\* Verordnungsfähig gemäß Arzneimittel-Richtlinie. (gem. AM-RL vom 18.12.2008/22.01.2009)



Nestlé Health Science  
(Deutschland) GmbH

Lyoner Straße 23  
D-60528 Frankfurt

www.nestlehealthscience.de