



912913

Hollister Incorporated
2000 Hollister Drive
Libertyville, IL 60048 USA

Hollister ULC
Foxford Road, Ballina
Co. Mayo, Ireland

©2020 Hollister Incorporated.

en Skin Barrier

de Hautschutzplatte

es Lámina Protectora

fr Plaque de protecteur cutané

fr-ca Champ protecteur

it Barriera cutanea

ja 皮膚保護シート

nl Huidplak

no Hudplate

sv Hudskyddsplatta



www.hollister.com/symbolglossary



912913-1120

de GEBRAUCHSANLEITUNG

Inhalt

- HolliHesive Hautschutzplatte.
- Messschablone.

Produktbeschreibung: Hautschutzplatte mit regulärer/normaler Tragezeit zur Verbesserung der Anpassung eines Stomabeutelsystems an die Haut. Kann mit einem geeigneten Stomabeutelsystem verwendet werden. Hergestellt mit hydrokolloidem Haftmaterial.

Indikationen und bestimmungsgemäßer Verwendungszweck:

Dies ist ein Zubehöartikel zur Stomaversorgung, der die Anpassung von Stomabeutelsystemen an die Haut unterstützt.

WARNHINWEISE

Die Wiederverwendung eines Einmalprodukts kann zu Risiken (wie etwa schlechter Haftung) für den Anwender führen. Wiederaufbereitung, Reinigung, Desinfektion und Sterilisation können das Produkt beeinträchtigen.

Dies kann zu unangenehmen Gerüchen oder Undichtigkeiten führen.

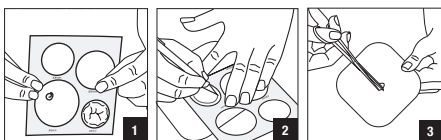
Anmerkungen: Das Produkt kann zugeschnitten werden, um die bessere Anpassung eines Stomabeutelsystems an die Haut zu unterstützen. Um eine optimale Haftung zu gewährleisten, wenden Sie das Produkt auf sauberer, trockener und unbeschädigter Haut an. Verzichten Sie auf Öle oder Lotionen. Diese Produkte können die Haftung Ihrer Hautschutzplatte beeinträchtigen. Der optimale Sitz der Versorgung hängt von zahlreichen Faktoren, wie etwa der Beschaffenheit und Ausscheidung des Stomas, dem Zustand der Haut und den Körperkonturen ab. Sollten Sie Hilfe mit dem Stomabeutelsystem oder Hautreizungen benötigen, kontaktieren Sie Ihre zuständige Stomaschwester oder eine medizinische Pflegekraft. Setzen Sie sich im Falle einer schwerwiegenden Verletzung (Vorkommnis) in Verbindung mit der Verwendung des Produkts bitte mit Ihrem lokalen Händler oder dem Hersteller sowie Ihrer zuständigen Behörde vor Ort in Verbindung. Weitere Informationen finden Sie unter www.hollister.com/authority, oder Sie setzen sich mit der EC-Vertretung oder Ihrem lokalen Händler in Verbindung.

MD Medizinprodukt (sofern anwendbar)

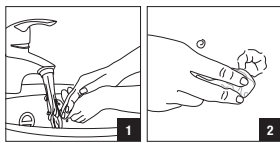


Nicht mit Naturkautschuklatex hergestellt
Erforderliche CE-Kennzeichnung

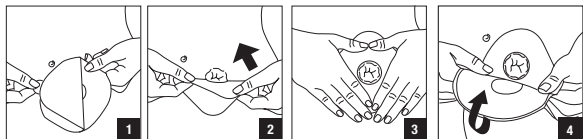
Messen und Zuschneiden



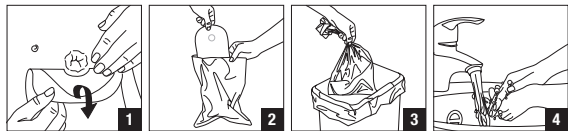
Vorbereiten der Haut



Anbringen auf der Haut



Entfernen und Entsorgen (Bitte beachten Sie die örtlichen Entsorgungsvorschriften)



es INSTRUCCIONES DE USO

Contenido

- Lámina Protectora HolliHesive.
- Guía de medición.

Descripción del producto: La lámina protectora de uso normal/estándar se ha diseñado para mejorar el ajuste de un sistema de bolsa de ostomía. Diseñada para utilizarse con un sistema de bolsa de ostomía adecuado. Fabricado con adhesivo cutáneo hidrocoloide.

Indicaciones y uso previsto: Este es un accesorio para un sistema de bolsa de ostomía que ha sido diseñado para facilitar el ajuste de los productos de ostomía a la piel.

ADVERTENCIAS

Si se reutiliza un producto de un solo uso, puede crear riesgos para el usuario, como una mala adhesión. El reprocesamiento, la limpieza, la desinfección y la esterilización pueden perjudicar al producto. Esto puede provocar olor o fugas.

Notas: El producto puede cortarse para mejorar el ajuste de un sistema de bolsa. Para garantizar una adherencia adecuada, aplíquelo sobre piel limpia, seca e intacta. No utilice aceites ni lociones. Estos productos pueden interferir en la adhesión de la lámina protectora.

El ajuste del producto se ve afectado por numerosos factores, como la forma del estoma, el efluente del estoma, el estado de la piel y los contornos abdominales. Póngase en contacto con su estomaterapeuta o con el médico encargado del cuidado del estoma para obtener ayuda con el sistema de bolsas de ostomía o en caso de irritación cutánea.

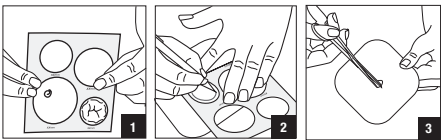
En caso de lesión grave (incidente) relacionada con el uso del producto, póngase en contacto con su distribuidor o fabricante local y con la autoridad local competente. Si desea más información, consulte www.hollister.com/authority o póngase en contacto con el representante para la CE o su distribuidor local.

MD Producto sanitario (según corresponda)

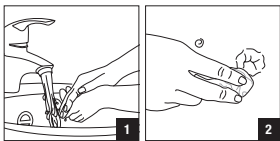


No contiene látex de caucho natural.
Marca CE como es requerido

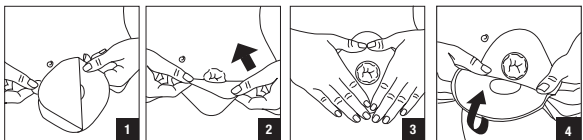
Para medir y recortar



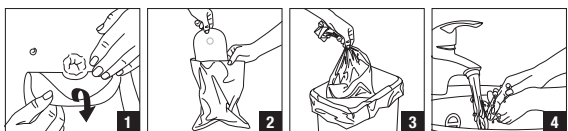
Para preparar la piel



Para aplicar sobre la piel



Para retirar y eliminar (Siga todas las normativas locales de eliminación)



fr MODE D'EMPLOI

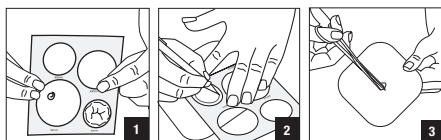
Sommaire

- Plaque de protecteur cutané HolliHesive.
- Guide de mesure.

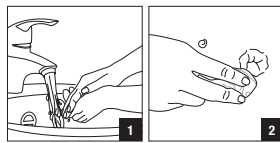
Description du produit : Plaque de protecteur cutané pour un temps de port normal/standard conçue pour améliorer l'ajustement d'un système de poche de stomie. Conçue pour être utilisée avec un système de poche de stomie adapté. Fabriqué à partir d'adhésif cutané hydrocoloïde.

Indications et utilisation prévue : Ce produit est un accessoire pour un système de poche de stomie destiné à permettre à un produit de stomathérapie d'adhérer à la peau.

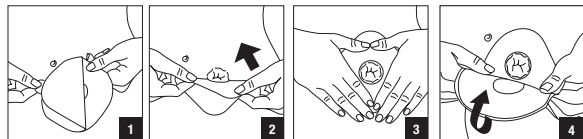
Mesure et découpe



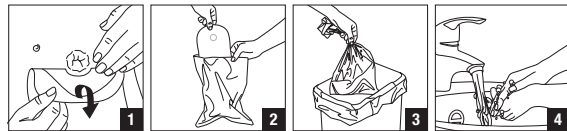
Préparation de la peau



Application sur la peau



Retrait et mise au rebut (Veuillez respecter toutes les réglementations locales relatives à la mise au rebut)



fr-ca MODE D'EMPLOI

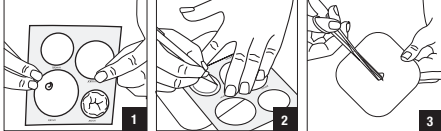
Contenu

- Champ protecteur HolliHesive.
- Guide de mesure.

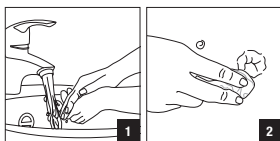
Description du produit : Champ protecteur de port régulier conçu pour améliorer l'ajustement d'un appareillage de stomie. Conçu pour être utilisé avec un appareillage de stomie approprié. Fabriqués à partir d'adhésif cutané hydrocoloïde.

Indications et usage prévu : Ce produit est un accessoire faisant partie d'un appareillage de stomie pour permettre à ce dernier de s'adapter à la peau.

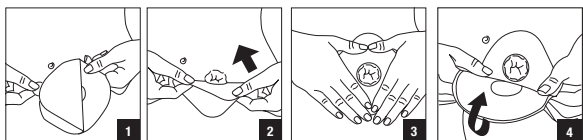
Pour mesurer et découper



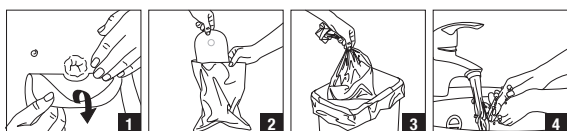
Préparer la peau



Pour appliquer sur la peau



Pour l'enlever et le jeter (Veuillez suivre les réglementations locales en matière de gestion des déchets)



AVERTISSEMENTS

La réutilisation d'un produit à usage unique peut entraîner un risque potentiel pour l'utilisateur, notamment une mauvaise adhérence. Le retraitement, le nettoyage, la désinfection et la stérilisation peuvent endommager le produit. Cela peut entraîner des odeurs ou une fuite.

Remarques : Le produit peut être coupé pour améliorer l'ajustement d'un système de poche pour stomie. Pour garantir une bonne adhérence, appliquez sur une peau intacte propre et sèche. N'utilisez pas d'huiles ou de lotions. Ces produits peuvent interférer avec l'adhérence de la plaque de protecteur cutané. L'ajustement du produit est affecté par de nombreux facteurs tels que la conception de la stomie, les substances éliminées par la stomie, l'état de la peau et les contours abdominaux.

Contactez un(e) infirmier(ère) stomathérapeute ou un professionnel de santé pour obtenir des conseils sur le système de poche pour stomie ou les irritations cutanées.

En cas de blessure grave (incident) liée à votre utilisation du produit, contactez votre distributeur ou fabricant local, ainsi que votre autorité compétente locale. Pour davantage d'informations, rendez-vous sur www.hollister.com/authority ou contactez votre représentant CE ou distributeur local.

MD Dispositif médical (le cas échéant)



Ne contient pas de latex de caoutchouc naturel.
Marquage CE comme exigé

MISES EN GARDE

Réutiliser un produit à usage unique peut créer un risque potentiel pour l'utilisateur, comme une mauvaise adhérence. Le retraitement, le nettoyage, la désinfection et la stérilisation peuvent endommager le produit. Cela peut provoquer des odeurs ou des fuites.

Remarques : Le produit peut être coupé pour améliorer l'ajustement d'un appareillage de stomie. Pour aider à assurer une bonne adhérence, appliquer sur peau propre, sèche et intacte. Ne pas utiliser d'huiles ou de lotions. Ces produits peuvent interférer avec l'adhérence du champ protecteur.

L'ajustement du produit est influencé par de nombreux facteurs tels que la configuration de la stomie ou son écoulement, l'état de la peau et les contours de l'abdomen.

Parlez à une infirmière spécialisée en soins de stomie ou à un professionnel de la santé pour obtenir de l'aide au sujet de l'appareillage de stomie ou en présence d'une irritation cutanée.

En cas de blessure grave (incident) liée à l'utilisation du produit, veuillez communiquer avec le fabricant, votre distributeur local ou votre autorité locale compétente. Pour en savoir plus, consultez la page www.hollister.com/authority ou communiquez avec le représentant de la CE ou le distributeur local.

MD Dispositif médical (s'il y a lieu)



Fabriqué sans latex à base caoutchouc naturel.
Marquage CE tel que requis

en INSTRUCTIONS FOR USE

Contents

- HolliHesive skin barrier.
- Measuring guide.

Product Description: Regular/standard wear skin barrier designed to improve the fit of an ostomy pouching system. Designed to be used with an appropriate ostomy pouching system. Made with hydrocolloid skin adhesive.

Indications and Intended Use: This is an accessory to an ostomy pouching system intended to help ostomy products conform to the skin.

WARNINGS

Reuse of a single use product may create potential risk to the user such as poor adhesion. Reprocessing, cleaning, disinfection, and sterilisation (sterilization) may compromise the product. This may result in odour (odor) or leakage.

Notes: The product may be cut to help improve fit of a pouching system. To help ensure proper adhesion, apply to clean, dry intact skin. Do not use oils or lotions. These products may interfere with adhesion of the skin barrier.

Product fit is affected by many factors such as stoma construction, stoma output, skin condition, and abdominal contours.

Contact a stoma care nurse or healthcare practitioner for help with the ostomy pouching system or skin irritation.

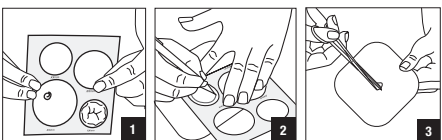
In case of serious injury (incident) in relation to your use of the product, please contact your local distributor or manufacturer, and your local competent authority. For more information, see www.hollister.com/authority or contact EC Rep or local distributor.

MD Medical Device (as applicable)

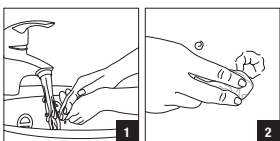


Not made with natural rubber latex.
CE mark as required

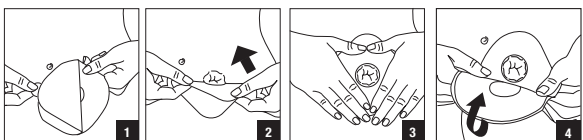
To measure and cut



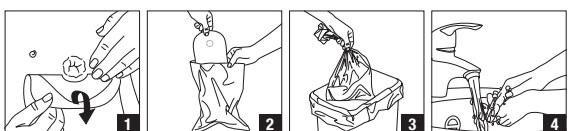
To prepare skin



To apply to skin



To remove and dispose (Please follow all local disposal regulations)



it ISTRUZIONI PER L'USO

Contenuto

- Barriera cutanea HolliHesive.
- Guida per la misurazione.

Descrizione del prodotto: barriera cutanea per uso regolare/standard progettata per migliorare l'adattabilità di un sistema di raccolta per stomia. Progettata per essere utilizzata con un sistema di raccolta per stomia appropriato. Realizzata con adesivo cutaneo idrocolloidale.

Indicazioni e utilizzo previsto: questo è un accessorio per un sistema di raccolta per stomia destinato ad aiutare i prodotti per stomia a conformarsi alla cute.

AVVERTENZE

Il riutilizzo di un prodotto monouso può essere fonte di potenziali rischi per l'utilizzatore, come una minore aderenza. Rilavorazione, pulizia, disinfezione e sterilizzazione possono compromettere il prodotto. Ciò potrebbe tradursi in cattivi odori o perdite.

Note: il prodotto può essere tagliato per migliorare l'adattabilità di un sistema di raccolta. Al fine di garantire un'adesione adeguata, applicare sulla cute pulita, asciutta e integra. Non utilizzare oli o lozioni. Tali prodotti potrebbero interferire con l'adesione della barriera cutanea.

L'adattabilità di un prodotto è influenzata da diversi fattori, quali la conformazione dello stoma, le fuoriuscite dallo stoma, le condizioni della cute e il profilo dell'addome.

Contattare il personale infermieristico dedicato o un operatore sanitario in grado di fornire un aiuto con il sistema di raccolta per stomia o in caso di irritazione cutanea.

In caso di gravi lesioni (incidente) correlate all'uso del prodotto, contattare il proprio distributore locale o il produttore, nonché l'autorità competente locale. Per ulteriori informazioni, visitare www.hollister.com/authority o contattare il rappresentante CE o il distributore locale.

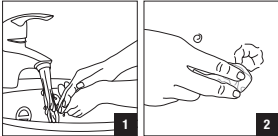
	Dispositivo medico (dove applicabile)		Numero di unità
---	---------------------------------------	---	-----------------

Realizzato senza lattice di gomma naturale
CE mark come richiesto

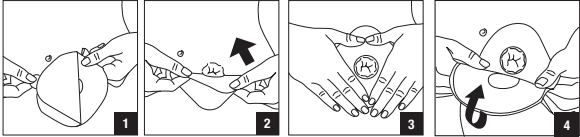
Come effettuare la misurazione e il ritaglio



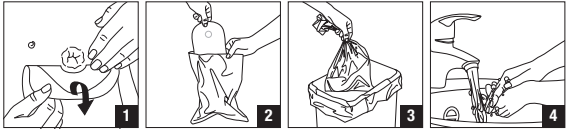
Come preparare la cute



Come applicare sulla cute



Come effettuare la rimozione e lo smaltimento (Attenersi a tutte le normative locali in tema di smaltimento)



ja 使用説明書

同梱品

- ホリスタースキンバリア
- ストーマサイズ測定ガイド

製品概要：標準的な装着期間の皮膚保護シートで、ストーマ装具の密着性を高めるよう設計されています。適切なストーマ装具とあわせて使用するよう設計されています。親水性コロイド皮膚粘着剤で構成されています。

適応および使用目的：本品はストーマ装具のアクセサリで、ストーマ装具の密着性を高めるための製品です。

警告

使い捨てタイプの製品の再利用は粘着力の低下などのリスクがあります。再処理、洗浄、消毒、滅菌によって本品の品質が損なわれる可能性があります。これにより、臭いや漏れを引き起こすことがあります。

注：本品を切って使用することで、ストーマ装具との密着性を高めることができます。しっかりと密着させるために、傷のない皮膚をきれいに清拭し、よく乾かしてから装着してください。オイルやローションは使用しないでください。これらの製品の使用は皮膚保護シートの粘着力の低下の原因となる場合があります。本品の密着状態には、ストーマの構造、ストーマからの排泄物、皮膚の状態、腹部の形状など、さまざまな要因が影響します。ストーマ装具または皮膚トラブルでお困りの場合は、ストーマケア担当の看護師または医療従事者に連絡を取り、相談してください。本品の使用に関連する重大な傷害（事故）が発生した場合は、最寄りの販売店もしくは製造元、または地域の監督当局にご連絡ください。詳細については、www.hollister.com/authorityを参照するか、ECの担当者または最寄りの販売店にお問い合わせください。

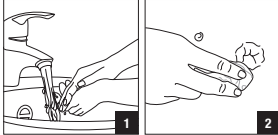
	医療機器 (該当する場合)		数量
---	---------------	---	----

本製品は天然ゴム（ラテックス）を使用しておりません。CEマーク適合

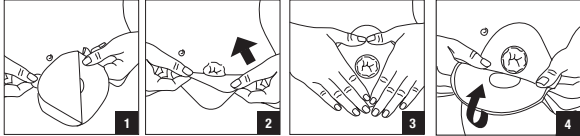
サイズを測り、カットする



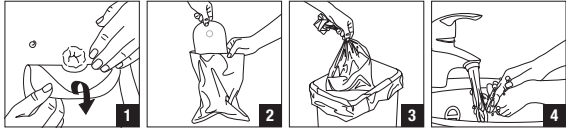
皮膚をきれいにする



皮膚に装着する



取り外し破棄する（ゴミの分別については各自自治体の方針に従ってください）



nl GEBRUIKSAANWIJZING

Inhoud

- HolliHesive-huidplak.
- Maatwijzer.

Productbeschrijving: De huidplak voor regelmatig/standaard gebruik is ontworpen om de aansluiting van een stomaopvangsysteem te verbeteren. Ontworpen voor gebruik met een geschikt stomaopvangsysteem. Gemaakt met hydrocolloïde hechting.

Indicaties en beoogd gebruik: Dit is een accessoire bij een stomaopvangsysteem dat is bedoeld om stomaproducten te laten hechten aan de huid.

WAARSCHUWINGEN

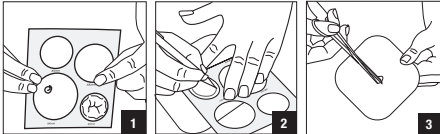
Hergebruik van een product bestemd voor eenmalig gebruik kan een potentieel risico vormen voor de gebruiker, zoals een slechte hechting. Opnieuw verwerken, reinigen, desinfecteren en steriliseren kunnen een negatieve invloed hebben op het product. Dit kan leiden tot geuren of lekkage.

Opmerkingen: Het product kan worden geknipt om de pasvorm van een opvangsysteem te verbeteren. Breng het product aan op een schone, droge en niet-beschadigde huid om de juiste hechting te garanderen. Gebruik geen oliën of lotions. Deze producten kunnen de hechtkracht van de huidplak aantasten.

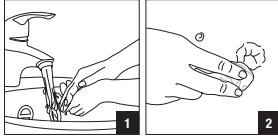
Het passen van het product wordt door veel factoren beïnvloed zoals de vorm van de stoma, de uitscheiding, conditie van de huid en de contouren van de buik. Neem voor hulp met het stomaopvangsysteem of huidirritatie contact op met een stomaverpleegkundige of zorgverlener.

In het geval dat er ernstig letsel (incident) optreedt met betrekking tot het gebruik van het product, neem dan contact op met uw lokale distributeur of fabrikant en uw lokale bevoegde instantie.Voor meer informatie kunt u naar www.hollister.com/authority gaan of contact opnemen met de vertegenwoordiger in de Europese Gemeenschap (EC) of met de lokale distributeur.

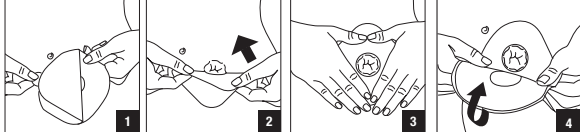
Meten en knippen



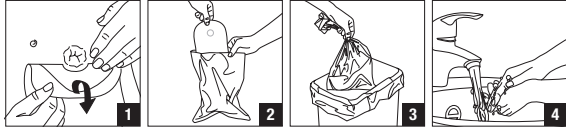
De huid voorbereiden



Aanbrengen op de huid



Verwijderen en wegwerpen (Volg alle lokale regelgeving op omtrent het wegwerpen)



no BRUKSANVISNING

Innhold

- HolliHesive hudplate.
- Måleveiledning.

Produktbeskrivelse: Hudplate for vanlig/standard bruk utformet for å bedre passformen til et stomiposesystem. Utformet for bruk med et passende stomiposesystem. Laget av hydrokolloid hudklebemiddel.

Indikasjoner og tiltenkt bruk: Dette er tilleggsutstyr til et stomiposesystem til hjelp for å få stomiprodukter til å passe bedre på huden.

ADVARSLER

Gjenbruk av et enkeltprodukt kan forårsake potensiell risiko for brukeren, for eksempel dårlig klebing. Reprosessering, rengjøring, desinfisering og sterilisering kan kompromittere produktet. Dette kan resultere i lukt eller lekkasje.

Merknader: Dette produktet kan klippes til for å bedre passformen til et posesystem. For å sikre god klebing bør huden være ren og tørr. Ikke bruk oljer eller lotion. Disse produktene kan påvirke klebeevnen til hudplaten.

Produktets passform påvirkes av mange faktorer, som stomikonstruksjon, stomioutput, hudens tilstand og magens konturer.

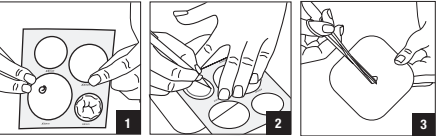
Ta kontakt med en stomisyepleier eller annet helsepersonell for hjelp med stomiutstyret eller hvis det oppstår hudirritasjon.

Ved alvorlig skade (hendelse) knyttet til din bruk av produktet, kontakter du din lokale distributør eller produsent og din lokale kompetente myndigheter. For mer informasjon, se www.hollister.com/authority eller kontakt med EC-representant eller lokal distributør.

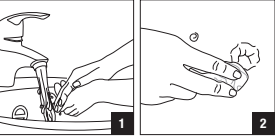
	Medisinsk enhet (dersom aktuelt)		Antall enheter
---	----------------------------------	---	----------------

Ikke laget med naturlig gummilatteks. CE-merking påkrevd

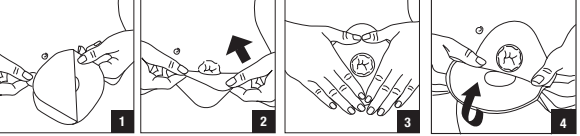
For å måle og klippe



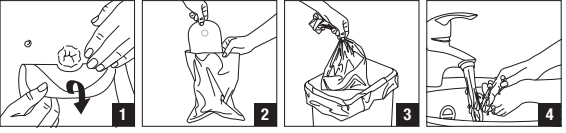
Klargjøre hud



For å påføre huden



Fjerne og kaste (Følg alle lokale forskrifter for avhending)



sv BRUKSANVISNING

Innehåll

- HolliHesive-hudskyddsplatta.
- Måttguide.

Produktbeskrivning: Hudskyddsplatta för standardbruk utformad för att förbättra passformen för ett stomisystem. Utformad för användning med lämpligt stomisystem. Tillverkad med hudvidhäftande hydrokolloid.

Indikationer och avsedd användning: Hudskyddsplattan är ett tillbehör till ett stomisystem och är avsedd att förbättra passformen av stomiprodukter vid huden.

VARNING

Återanvändning av en produkt som är avsedd för engångsbruk kan skapa potentiella risker för användaren som t.ex. dålig vidhäftning. Återbearbetning, rengöring, desinfektering och sterilisering kan äventyra produkten. Det kan leda till dålig lukt eller läckage.

Viktigt! Produkten kan klippas för att förbättra passformen för ett stomisystem. För att hjälpa till att säkerställa en god vidhäftning, applicera produkten på ren, torr och oskadad hud. Använd inte oljor eller lotioner. Sådana produkter kan påverka hudskyddsplattans vidhäftning negativt.

Produktens passform påverkas av flera olika faktorer såsom stomikonstruktion, stomiutgång, hudkondition och bukkonturer.

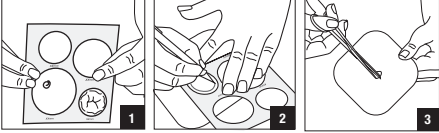
Kontakta en stomisjuksköterska eller läkare för hjälp med stomisystemet eller hudirritationer.

Kontakta din lokala distributör eller tillverkaren, samt lokal behörig myndighet, om en allvarlig personskada (incident) skulle inträffa i samband med användningen av produkten. För mer information, se www.hollister.com/authority eller kontakta EC-representanten eller den lokala distributören.

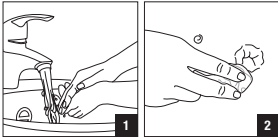
	Medicinteknisk produkt (som tillämpligt)		Antal enheter
---	--	---	---------------

Ej tillverkad av naturgummi. CE-märkning enligt krav

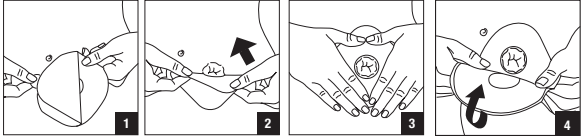
För att mäta och klippa



För att förbereda huden



För att applicera på huden



För att ta bort och kassera (Vänligen följ alla lokala avfallsregler)

