

en Instructions for use:
To apply

es Instrucciones de uso:
Para aplicar

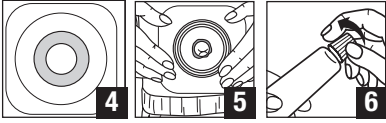
ar تعليمات الاستخدام:
للتوضيح

fr Mode d'emploi :
Mise en place

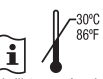
da Brugsanvisning:
Påsætning

fr-CA Mode d'emploi :
Pour l'appliquer

de Gebrauchsanleitung:
Anwenden



Adapt™ REF 79301



www.hollister.com/symbolglossary



Hollister Incorporated
2000 Hollister Drive
Libertyville, IL 60048 USA



Hollister ULC
Foxford Road, Ballina
Co. Mayo, Ireland

©2020 Hollister Incorporated.
912997-920

en Adapt Ostomy Paste

Contents: Ostomy paste

Product Description: Adapt paste is designed to improve the fit of an ostomy pouching system.

Indications and Intended Use: This product is an accessory to an ostomy pouching system intended to help an ostomy product conform to the skin and to help prevent stoma output from getting under the skin barrier.

INGREDIENTS: BUTYL ESTER OF PVM/MA COPOLYMER, ETHYL ALCOHOL, PECTIN, POLYSORBATE 20, SODIUM CARBOXYMETHYLCELLULOSE, POLYETHYLENE FIBERS, SILICA, N-BUTYL ALCOHOL, ALLANTOIN, METHYL PARABEN, BUTYL PARABEN

Precautions: For external use only.

CAUTION: Contains alcohol. Do not apply to severely irritated or eroded skin, open cuts or sores. A temporary stinging sensation may occur if applied to irritated skin.

Single patient - multiple use
Sharing the product with multiple users creates risk of infection.

Notes: Remove skin barrier release liner before applying paste. Contact a stoma care nurse or healthcare practitioner for help with the ostomy pouching system or skin irritation. In case of serious injury (incident) in relation to your use of the product, please contact your local distributor or manufacturer, and your local competent authority. For more information, see www.hollister.com/authority or contact CE Rep or local distributor.

To dispose. Please follow all local disposal regulations. May use until tube is empty.

Not made with natural rubber latex.
CE mark as required

MD Medical Device
(as applicable).

ar معجون الفغر

المحتويات: معجون الفغر
وصف المنتج: تم تصميم معجون Adapt لتحسين ملامحة نظام أكياس الفغر.

نوع الاستخدام: لهذا المنتج هو أكسسوار لنظام أكياس الفغر ويهدف إلى تحسين ملامحة النظام. قد يحدث إحساس مؤقت بالحرق إذا تم استخدامه على الجلد المتهيج.

المحتويات: بوتيل إستر كوبوليمر PVM/MA، كحول إيثيلي، بكتين، بولي سوربات 20، كربوكسي ميثيل سليلوز الصوديوم، ألياف بولي إيثيلين، سيليك، كحول بوتيلي N، الأنتوين، ميثيل بارابين، بوتيل بارابين

تنبيهات: للاستخدام الخارجي فقط.
تحذير: يحتوي المعجون على الكحول. لا تستخدمه على بشره شديدة التهيج أو التآكل، أو على جروح مفتوحة. وعند استخدامه على بشره متهيجة يتولد إحساس لاسع مؤقت.

مريض واحد - استخدام متعدد
إن مشاركة المنتج مع عدد من المستخدمين ينطوي على خطر التعرض لعدوى.

ملاحظات: انزع شريط حماية الجلد الخاص بحائل الجلد قبل وضع المعجون. اتصل بأحدى مرافق الغفور أو أحد معاصري الرعاية الصحية للحصول على المساعدة في نظام أكياس الغفور أو تبيح الجلد. في حال حدوث إصابة خطيرة (حادث) في ما يتعلق باستخدامك للمنتج، يرجى الاتصال بالموزع أو الشركة المصنعة المحلية والسلطة المختصة المحلية. لمزيد من المعلومات، قم بزيارة www.hollister.com/authority أو اتصل بممثل EC أو الموزع المحلي.

للتخلص: يرجى اتباع جميع لوائح التخلص المحلية. يمكن استخدامه حتى يفرغ الأنبوب.

غير مصنوع من المطاط الطبيعي.
علامة CE كما هو مطلوب **MD** جهاز طبي (حسبما ينطبق).

da Adapt Stomipasta

Indhold: Stomipasta

Produktbeskrivelse: Adapt pasta er designet til at forbedre tilpasningen af en stomibandage.

Indikationer og tilsigtet brug: Dette produkt er tilbehør til en stomibandage og beregnet til at hjælpe bandagen med at tilpasse sig huden og forhindre stomiudput i at komme ind under klæbepladen.

INGREDIENSER: BUTYLESTER AF PVM/MA COPOLYMER, ETHYLALCOHOL, PEKTIN, POLYSORBAT 20, NATRIUMKARBOXYMETHYLCELLULOSE, POLYETHYLENFIBRE, SILICA, N-BUTYLALCOHOL, ALLANTOIN, METHYL PARABEN, BUTYL PARABEN

Forholdsregler: Kun til udvortes brug.

FORSIGTIG: Indeholder alkohol. Må ikke påføres meget irriteret eller eroderet hud samt åbne sår. Der kan forekomme en forbigående sviende fornemmelse ved påføring på irriteret hud.

Enkelt patient - bruges flere gange

Hvis produktet anvendes på flere forskellige brugere, kan der opstå risiko for infektion.

Bemærkninger: Fjern klæbepladens beskyttelsesfilm, før pasten påføres. Kontakt en stomisjugeplejerske eller læge for at få hjælp med stomibandagen ved irritation af huden. I tilfælde af alvorlig personskade (ulykke) i forbindelse med din brug af produktet bedes du kontakte den lokale distributør eller producent samt de lokale myndigheder. Se www.hollister.com/authority, eller kontakt CE-repræsentanten eller den lokale distributør, hvis du ønsker yderligere oplysninger.

Bortskaffelse. Følg alle lokale bestemmelser for bortskaffelse. Kan bruges, indtil tuben er tom.

Ikke fremstillet af latex (naturgummi).
CE-mærkning i henhold til krav **MD** Medicinsk udstyr (efter behov).

de Adapt Stomapaste

Inhalt: Stomapaste

Produktbeschreibung: Adapt Paste zur Verbesserung der Anpassung eines Stomabeutelsystems an die Haut.

Indikationen und bestimmungsgemäßer Verwendungszweck: Dieses Produkt ist ein Zubehöriartikel zur Stomaverorgung, das dabei hilft, ein Stomaproduct an die Haut anzupassen und Unterwanderung von Stomaausscheidungen unter den Hautschutz zu verhindern.

INHALTSSTOFFE: BUTYLESTER VON PVM/MA-COPOLYMER, ETHYLALCOHOL, PEKTIN, POLYSORBAT 20, NATRIUMKARBOXYMETHYLCELLULOSE, POLYETHYLENFASERN, KISELGERDE, N-BUTYLALCOHOL, ALLANTOIN, METHYL PARABEN, BUTYL PARABEN

Vorsichtsmaßnahmen: Nur zur äußeren Anwendung.

ACHTUNG: Enthält Alkohol. Nicht auf stark gereizte oder abgeschürfte Haut, offene Schnittwunden oder wundete Stellen auftragen. Das Auftragen auf gereizte Haut kann ein vorübergehendes leichtes Brennen verursachen.

Für die mehrmalige Anwendung an einem Patienten

Durch die gemeinsame Nutzung des Produkts durch mehrere Anwender entsteht ein Infektionsrisiko.

Anmerkungen: Entfernen Sie die Schutzfolie des Hautschutzes, bevor Sie die Paste auftragen. Sollten Sie Hilfe mit dem Stomabeutelsystem oder Hautreizungen benötigen, kontaktieren Sie Ihre zuständige Stomachwester oder eine medizinische Pflegekraft. Setzen Sie sich im Falle einer schwerwiegenden Verletzung (Vorkommnis) in Verbindung mit der Verwendung des Produkts bitte mit Ihrem lokalen Händler oder dem Hersteller sowie Ihrer zuständigen Behörde vor Ort in Verbindung. Weitere Informationen finden Sie unter www.hollister.com/authority, oder Sie setzen sich mit der CE-Vertreter oder Ihrem lokalen Händler in Verbindung.

Entsorgung. Bitte beachten Sie die örtlichen Entsorgungsvorschriften. Kann verwendet werden, bis die Tube leer ist.

Nicht mit Naturkautschuklatex hergestellt.
Erforderliche CE-Kennzeichnung **MD** Medizinprodukt (sofern anwendbar).

es Pasta para ostomía Adapt

Contenido: Pasta para ostomía

Descripción del producto: La pasta Adapt se ha diseñado para mejorar el ajuste de un sistema de bolsa de ostomía.

Indicaciones y uso previsto: Este producto es un accesorio para un sistema de bolsa de ostomía que ha sido diseñado para facilitar el ajuste del producto de ostomía a la piel y evitar que se despegue. No se debe utilizar en piel irritada o erosionada. Puede producirse una sensación momentánea de picor si se aplica sobre piel irritada.

CONTIENE: ÉSTER BUTÍLICO DEL COPOLÍMERO PVM/MA, ALCOHOL ETÍLICO, PECTINA, POLISORBATO 20, CARBOXIMETILCELULOSA SÓDICA, FIBRAS DE POLIETILENO, SILICE, ALCOHOL N-BUTÍLICO, ALANTOINA, METILPARABENO, BUTILPARABENO

Precauciones: De uso tópico.
ADVERTENCIA: Contiene alcohol. No aplicar en piel irritada o enrojecida, agrietada o delicada. Puede experimentarse una sensación temporal de picor si se aplica sobre piel irritada.

Para uso múltiple en un único paciente
Compartir este producto con varios usuarios representa un riesgo de infección.

Notas: Retire la lámina antiadherente antes de aplicar la pasta. Póngase en contacto con su estomaterapeuta u con el médico encargado del cuidado del estoma para obtener ayuda con el sistema de bolsas de ostomía o en caso de irritación cutánea. En caso de lesión grave (incidente) relacionada con el uso del producto, póngase en contacto con su distribuidor o fabricante local y con la autoridad local competente. Si desea más información, consulte www.hollister.com/authority o póngase en contacto con el representante para la CE o su distribuidor local. **Para eliminar.** Siga todas las normativas locales de eliminación. Se puede utilizar hasta que el tubo esté vacío.

No contiene látex de caucho natural.
Marca CE como es requerido **MD** Producto sanitario (según corresponda).

fr Adapt Pâte pour stomie

Sommaire : Pâte pour stomie

Description du produit : La pâte Adapt est conçue pour améliorer l'ajustement d'un appareillage de stomie.

Indications et utilisation prévue : Ce produit est un accessoire pour un appareillage de stomie destiné à améliorer l'ajustement d'un produit de stomie à la peau et à prévenir les fuites de substances éliminées par la stomie sous le protecteur cutané.

INGRÉDIENTS : COPOLYMÈRE DE BUTYL ESTER DE PVM/MA, ALCOOL ÉTHYLIQUE, PECTINE, POLYSORBATE 20, CARBOXYMETHYLCELLULOSE DE SODIUM, FIBRES DE POLYÉTHYLENE, SILICE, ALCOOL DE N-BUTYL, ALLANTOÏNE, METHYL PARABÈNE, BUTYL PARABÈNE

Précautions : Usage externe seulement.

MISE EN GARDE : Contient de l'alcool. Ne pas appliquer sur une peau fortement irritée, très abîmée ou sur une plaie. Une sensation de picotement passagère peut survenir si le produit est appliqué sur une peau irritée.

Utilisation sur un seul patient - plusieurs utilisations

La réutilisation du produit sur plusieurs patients est susceptible de causer une infection.

Remarques : Retirez le film protecteur du protecteur cutané avant d'appliquer la pâte. Contactez un(e) infirmier(ère) stomathérapeute ou un professionnel de santé pour obtenir des conseils sur le système de poche pour stomie ou les irritations cutanées. En cas de blessure grave (incident) liée à votre utilisation du produit, contactez votre distributeur ou fabricant local, ainsi que votre autorité compétente locale. Pour davantage d'informations, rendez-vous sur www.hollister.com/authority ou contactez votre représentant CE ou distributeur local.

Mise au rebut Veuillez respecter toutes les réglementations locales relatives à la mise au rebut. Peut être utilisé jusqu'à ce que le tube soit vide.

Ne contient pas de latex de caoutchouc naturel.
Marquage CE comme exigé **MD** Dispositif médical (le cas échéant).

fr-CA Pâte pour stomie Adapt

Contenu : Pâte pour stomie

Description du produit : La pâte Adapt est conçue pour améliorer l'ajustement d'un appareillage de stomie.

Indications et usage prévu : Ce produit est un accessoire faisant partie d'un appareillage de stomie. Il évite l'ajustement d'un produit de stomie à la peau et permet d'éviter que l'écoulement de la stomie s'infilte sous le champ protecteur.

INGRÉDIENTS : COPOLYMÈRE D'ESTER BUTYLIQUE DE PVM/MA, ALCOOL ÉTHYLIQUE, PECTINE, POLYSORBATE 20, CARBOXYMETHYLCELLULOSE SODIQUE, FIBRES DE POLYÉTHYLENE, SILICE, ALCOOL BUTYLIQUE, ALLANTOÏNE, METHYL PARABÈNE, BUTYL PARABÈNE

Précautions : Destiné à une utilisation externe uniquement.

ATTENTION : Contient de l'alcool. Ne pas appliquer sur une peau gravement irritée ou érodée ni sur des plaies ouvertes ou des lésions. Une sensation temporaire de picotement peut être ressentie si la pâte est appliquée sur une peau irritée.

Un seul patient - utilisation multiple

Le partage du produit entre plusieurs utilisateurs crée un risque d'infection.

Remarques : Retirer le film antiadhésif du champ protecteur avant d'appliquer la pâte. Parlez à une infirmière spécialisée en soins de stomie ou à un professionnel de la santé pour obtenir de l'aide au sujet de l'appareillage de stomie ou en présence d'une irritation cutanée. En cas de blessure grave (incident) liée à l'utilisation du produit, veuillez communiquer avec le fabricant, votre distributeur local ou votre autorité locale compétente. Pour en savoir plus, consultez la page www.hollister.com/authority ou communiquez avec le représentant de la CE ou le distributeur local.

Pour la jeter. Veuillez suivre les réglementations locales en matière de gestion des déchets. Le produit peut être utilisé jusqu'à ce que le tube soit vide.

Not made with natural rubber latex.
CE mark as required **MD** Dispositif médical (si y a lieu).

For reference only. Unauthorized use, disclosure or copying is prohibited.

it Istruzioni per l'uso:
Come applicare

ms Arahan Penggunaan:
Untuk memakai

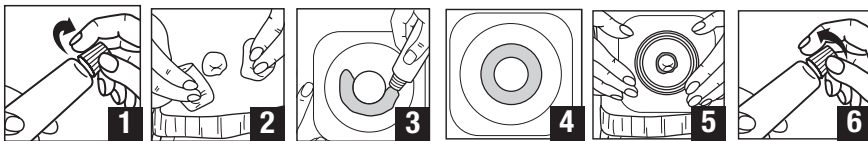
no Bruksanvisning:
Påføring

sv Bruksanvisning:
För att applicera

ja 使用説明書:
塗布する

nl Gebruiksaanwijzing:
Toepassen

pt-BR Instruções de uso:
Aplicação



it Pasta Adapt per stomia

Contenuto: pasta per stomia

Descrizione del prodotto: la pasta Adapt è progettata per migliorare l'adattabilità di un sistema di raccolta per stomia.

Indicazioni e utilizzo previsto: questo prodotto è un accessorio per un sistema di raccolta per stomia destinato a ad aiutare a prevenire le fuoriuscite dello stomia sotto la barriera cutanea.

INGREDIENTI: COPOLIMERO DI BUTANATO DI POLIVINILMETILETERE E ANDRIDRILE MALEICA, ALCOL ETILICO, PECTINA, POLISSORBATO 20, CARBOSSIMETILCELLULOSA SODICA, FIBRE DI POLIETILENE, SILICE, ALCOL N-BUTILICO, ALLANTOINA, METILPARABEN, BUTILPARABEN

Precauzioni: solo per uso esterno.

ATTENZIONE: contiene alcool. Non usare se la pelle è molto irritata o arrossata, né su ferite aperte o lesioni. L'applicazione su cute non integra può dare luogo a una momentanea sensazione di bruciore.

Singolo paziente - multiuso

Condividere il prodotto con più utilizzatori crea rischio di infezione.

Note: rimuovere la pellicola protettiva della barriera cutanea prima di applicare la pasta. Contattare il personale infermieristico dedicato o un operatore sanitario in grado di fornire un aiuto con il sistema di raccolta per stomia o in caso di irritazione cutanea. In caso di gravi lesioni (incidente) correlate all'uso del prodotto, contattare il proprio distributore locale o il produttore, nonché l'autorità competente locale. Per ulteriori informazioni, visitare www.hollister.com/authority o contattare il rappresentante CE o il distributore locale.

Come smaltire. Attenersi a tutte le normative locali in tema di smaltimento. Può essere utilizzato fino a quando il tubetto non è vuoto.

Realizzato senza lattice di gomma naturale.
CE mark come richiesto

MD Dispositivo medico
(dove applicabile).

ja アダプトストーマ器具用ペースト

同梱品: ストーマ器具用皮膚保護ペースト

製品概要: アダプト皮膚保護ペーストは、ストーマ器具の密着性を高めるよう設計されています。

適応および使用目的: 本品はストーマ器具のアクセサリで、ストーマ器具を皮膚に密着させ、皮膚保護剤の下から排泄物が漏れるのを防ぎます。

成分: PVM/MAコポリマーのブチルエステル、エチルアルコール、ペクチン、ポリソルベート20、ナトリウムカルボキシメチルセルロース、ポリエチレンファイバー、シリカ、N-ブチルアルコール、アラントイン、メチルパラベン、ブチルパラベン

注意事項: 外用のみ。

注意: アルコール類を含んでいます。過敏な皮膚や糜爛状の皮膚、そして切り傷や潰瘍のある場合は使用しないでください。過敏な皮膚の場合、一時的な刺激が起こる場合があります。

一人の患者さんに複数回使用できません

複数の患者さんでの製品の使い回しは感染症のリスクを引き起こします。

注: 皮膚保護ペーストを塗布する前に、面板のはかり紙をはがしてください。ストーマ器具または皮膚トラブルでお困りの場合は、ストーマケア担当の看護師または医療従事者に連絡を取り、相談してください。本品の使用に関連する重大な傷害（事故）が発生した場合は、最寄りの販売店もしくは製造元、または地域の監督当局にご連絡ください。詳細については、www.hollister.com/authority を参照してください。ECの担当者または最寄りの販売店にお問い合わせください。

廃棄する。 ゴミの分別については各自自治体の方針に従ってください。チューブが空になるまで使用できます。

本製品は天然ゴム（ラテックス）を使用しておりません。
CEマーク適合

MD 医療機器
(該当する場合)。

ms Pes Ostomi Adapt

Kandungan: Pes ostomi

Keterangan Produk: Pes Adapt direka bentuk untuk menamban baik padanan sistem kantung ostomi.

Indikasi dan Penggunaan yang Dimaksudkan: Produk ini ialah tambahan kepada sistem kantung ostomi yang dimaksudkan untuk memastikan produk ostomi melekat pada kulit dan untuk mengesalkan tapak pada stomia daripada terkalahkan ke bahagian badan lain.

BAHAN: BUTYL ESTER DARIPADA PVM/MA COPOLYMER, ETHYL ALCOHOL, PECTIN, POLYSORBATE 20, SODIUM CARBOXYMETHYLCELLULOSE, POLYETHYLENE FIBERS, SILIKA, N-BUTYL ALCOHOL, ALLANTOIN, METHYLPARABEN, BUTYLPARABEN

Langkah berjaga-jaga: Untuk kegunaan luaran sahaja.

AMARAN: Mengandungi alkohol. Jangan gunakan pada kulit terengsa teruk atau terhakis, kulit yang terfuka atau kulit yang terkelupas. Kulit mungkin akan terasa pedih buat sementara waktu jika digunakan pada kulit yang mengalami kerengsaan.

Satu pesakit - berbilang penggunaan

Berkongsi produk dengan berbilang pengguna boleh menyebabkan risiko jangkitan.

Note: Tenggalkan pelapik pelepas pelekat pelindung kulit sebelum menggunakan pes. Hubungi jururawat penjagaan stoma atau pengamal penjagaan kesihatan untuk mendapatkan bantuan dengan sistem kantung ostomi atau kerengsaan kulit. Sekiranya berlaku kecederaan serius (insiden) berhubungan dengan penggunaan produk, sila hubungi pengedar atau pengilang tempatan anda, dan pihak berkuasa kompeten tempatan anda. Untuk mendapatkan maklumat lanjut, lihat www.hollister.com/authority atau hubungi Wakil EC anda pengedar tempatan.

Untuk melupuskan. Sila ikut semua peraturan pelupusan tempatan. Boleh digunakan sehingga tiub menjadi kosong.

Bukan diperbuat daripada lateks getah asli.

Tanda CE sebagaimana yang diperlukan

MD Alat Perubatan (sebagaimana berkenaan).

nl Adapt-stomapasta

Inhoud: stomapasta

Productbeschrijving: Adapt-pasta is ontworpen om de aansluiting van een stomaopvangsysteem te verbeteren.

Indicaties en beoogd gebruik: dit product is een accessoire bij een stomaopvangsysteem bedoeld voor een betere hechting van een stomaproduct aan de huid en om lekkage onder de huidplak te voorkomen.

INGREDIENTEN: BUTYLESTER VAN PVM/MA-COPOLYMEER, ETHYLALCOHOL, PECTINE, POLYSORBAAT 20, NATRIUMCARBOXYMIET-HYDROXYCELULOSE, POLYETHYLENVEZELS, SILICA, N-BUTYLALCOHOL, ALLANTOINE, METHYLPARABEEN, BUTYLPARABEEN

Voorzorgsmaatregelen: alleen voor extern gebruik.

LET OP: bevat alcohol. Niet aanbrengen op ernstig geïrriteerde of beschadigde huid, open sneeën of pijnlijke plekken. Er ontstaat mogelijk een tijdelijk prikkend gevoel bij toepassing op geïrriteerde huid.

Enkele patiënt - meerdere malen te gebruiken

Als het product door meerdere personen wordt gebruikt kan dat infectieus risico opleveren.

Opmerkingen: verwijder de beschermfolie van de huidplak voordat u de pasta aanbrengt. Neem voor hulp met het stomaopvangsysteem of huidirritatie contact op met een stomaverpleegkundige of verzorger. In het geval dat er ernstig letsel (incident) optreedt met betrekking tot het gebruik van het product, neem dan contact op met uw lokale distributeur of fabrikant en uw lokale bevoegde instantie. Voor meer informatie kunt u naar www.hollister.com/authority gaan of contact opnemen met de vertegenwoordiger in de Europese Gemeenschap (EC) of met de lokale distributeur.

Wegwerpen. Volg alle lokale regelgeving op omtrent het wegwerpen. Mag gebruikt worden tot de tube leeg is.

Niet vervaardigd uit natuurlijk rubberlatex.

CE-keurmerk zoals vereist

MD Medisch hulpmiddel
(waar van toepassing).

no Adapt stomipasta

Innhold: Stomipasta

Produktbeskrivelse: Adapt pasta er utformet for å bedre passformen til et stomiposesystem.

Indikasjonjer og tiltenkt bruk: Dette produktet er tilleggsutstyr til et stomiposesystem, som skal bidra til at et stomiprodukt passer bedre på huden, og til å forhindre at stomiavfall trenger inn under huden på den tomme.

INGHOLD: BUTYLESTER AV PVM/MA-COPOLYMER, ETANOL, PEKTIN, POLYSORBAT 20, NATRIUM-CARBOXYMETHYLCELLULOSE, POLYETHYLENFIBRE, SILICA, N-BUTANOL, ALLANTOIN, METYLPARABEN, BUTYLPARABEN

Forhudsregler: Kun for eksternt bruk.

FORSIKTIG: Inneholder alkohol. Må ikke brukes på svært irritert hud eller åpne sår. Bruk på irritert hud kan medføre kortvarig svid.

En pasient - flerbruk

Hvis produktet deler med flere brukere, gir det fare for infeksjon.

Merknader til bruk og oppbevaring på huden for å forhindre at stomiavfall trenger inn under huden på den tomme.

annet helsepersonell for hjelp med stomiutstyret eller hvis diet oppstår hudirritasjon. Ved alvorlig skade (hendelse) knyttet til din bruk av produktet, kontakter du din lokale distributor eller produsent og din lokale kompetente myndigheter. For mer informasjon, se www.hollister.com/authority eller kontakt med EC-representant eller lokal distributor.

Avhending. Følg alle lokale forskrifter for avhending. Kan brukes til tuben er tom.

Ikke laget med naturlig gummilatteks.
CE-merking påkreved

MD Medisinsk enhet
(dersom aktuelt).

pt-BR Pasta para Estomia Adapt

Conteúdo: Pasta para Estomia

Descrição do produto: A pasta Adapt foi projetada para melhorar o ajuste de um sistema de bolsa de estomia.

Indicações e Uso Pretendido: Este produto é um acessório destinado a auxiliar um sistema de bolsa para estomia a se ajustar à pele evitando o vazamento de efluentes abaixo da barreira protetora da pele.

INGREDIENTES: ÉTER BUTÍLICO DE COPOLÍMERO DE PVM/MA, ALCOL ETÍLICO, PECTINA, POLISSORBATO 20, CARBOXIMETILCELULOSE DE SÓDIO, FIBRAS DE POLIETILENO, SILICA, N-BUTANOL, ALANTOINA, METILPARABENO, BUTILPARABENO

Precauções: Apenas para uso externo.

CUIDADO: Contém álcool. Não aplique sobre a pele se ela estiver muito irritada, lesionada, rompida ou com feridas. Uma sensação temporária de ardor pode ocorrer se aplicada à pele irritada.

Paciente único - uso múltiplo

Compartilhar o produto com vários usuários proporciona risco de infecção.

Notas: Remova a barreira protetora de pele antes de aplicar a pasta. Consulte um enfermeiro estomaterapeuta ou um profissional de saúde para obter auxílio sobre o sistema da bolsa de estomia ou irritações na pele. Em caso de lesão grave (incidente) relacionada com a utilização do produto, contate o seu distribuidor local ou fabricante e a autoridade local competente. Para obter maiores informações, consulte www.hollister.com/authority ou entre em contato com o Representante CE ou o distribuidor local.

Para descartar. Por favor, siga todas as regulamentações locais de descarte. Pode ser usado até que o tubo esteja vazio.

Não contém látex de borracha natural.
Marca CE conforme exigência

MD Dispositivo médico
(quando aplicável).

sv Adapt stomipasta

Innehåll: Stomipasta

Produktbeskrivning: Adapt pasta är utformad för att förbättra passformen för ett stomisystem.

Indikatorer och avsedd användning: Den här produkten är ett tillbehör till ett stomisystem och är avsedd att förbättra passformen av stomiprodukter vid huden och förhindra att stomiens utflöde hamnar under hudskyddsplattan.

INGREDIENSER: BUTYLESTER AV PVM/MA COPOLYMER, ETYLALCOHOL, PEKTIN, POLYSORBAT 20, NATRIUM-CARBOXIMETYLCELLULOSE, POLYETHYLENFIBER, SILIKA, N-BUTYLALCOHOL, ALLANTOIN, METYLPARABEN, BUTYLPARABEN

Försiktighetsåtgärder: Endast för utvändigt användning.

VARNING: Innehåller alkohol. Använd inte på svårt irriterad hud, operationssår eller andra sår. En tillfällig svävande känsla kan uppstå om pastan används på lätt irriterad hud.

För användning av en patient - flerångvändning
Att dela produkten med andra användare medför risk för infektion.

Viktigt! Ta bort hudskyddsplattans skyddsinsats innan pastan appliceras. Kontakta en stomisjuksköterska eller läkare för hjälp med stomisystemet eller hudirritation. Kontakta din lokala distributor eller tillverkaren, samt lokal behörig myndighet, om en allvarlig personskada (incident) skulle inträffa i samband med användningen av produkten. För mer information, se www.hollister.com/authority eller kontakta EC-representanten eller den lokala distributören.

För att kassera. Villligen följ alla lokala avfallsregler. Kan användas tills tuben är tom.

Ikke laget av naturligt gummi. CE-merking påkrævet.

For reference only. Unauthorized use, disclosure, copying is prohibited.

prohibited.