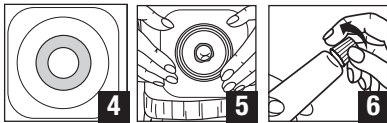
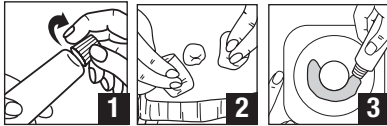


en Instructions for use: To apply **fi** Käyttöohjeet: Levittäminen

da Brugsanvisning: Påsætning

de Gebrauchsanleitung: Anwenden

es Instrucciones de uso: Para aplicar



da Adapt Stomipasta

Indhold: Stomipasta

Produktbeskrivelse: Adapt pasta er designet til at forbedre tilpasningen af en stomibandage.

Indikationer og tilsigtet brug: Dette produkt er tilbehør til en stomibandage og beregnet til at hjælpe bandagen med at tilpasse sig huden og forhindre stomioutput i at komme ind under klæbepladen.

INGREDIENSER: BUTYLESTER AF PVM/MA COPOLYMER, ETHYLALKOHOL, PEKTIN, POLYSORBAT 20, NATRIUMKARBOXYMETHYLCELLULOSE, POLYETHYLENFIBRE, SILICA, N-BUTYLALKOHOL, ALLANTOIN, METHYLPARABEN, BUTYLPARABEN

Forholdsregler: Kun til udvortes brug.

FORSIGTIG: Indeholder alkohol. Må ikke påføres meget irriteret eller eroderet hud samt åbne sår. Der kan forekomme en forbigående sviende fornemmelse ved påføring på irriteret hud.



Enkelt patient - bruges flere gange

Hvis produktet anvendes på flere forskellige brugere, kan der opstå risiko for infektion.

Bemærkninger: Fjern klæbepladens beskyttelsesfilm, før pastaen påføres. Kontakt en stomisgeplejerske eller læge for at få hjælp med stomibandagen ved irritation af huden. I tilfælde af alvorlig personskade (ulykke) i forbindelse med din brug af produktet bedes du kontakte den lokale distributør eller producent samt de lokale myndigheder. Se www.hollister.com/authority, eller kontakt EC-repræsentanten eller den lokale distributør, hvis du ønsker yderligere oplysninger.

Bortskaffelse. Følg alle lokale bestemmelser for bortskaffelse. Kan bruges, indtil tuben er tom.

es Pasta para ostomía Adapt

Contenido: Pasta para ostomía

Descripción del producto: La pasta Adapt se ha diseñado para mejorar el ajuste de un sistema de bolsa de ostomía.

Indicaciones y uso previsto: Este producto es un accesorio para un sistema de bolsa de ostomía que ha sido diseñado para facilitar el ajuste del producto de ostomía a la piel y evitar que las secreciones pasen por debajo de la lámina.

CONTIENE: ÉSTER BUTÍLICO DEL COPOLÍMERO PVM/MA, ALCOHOL ETÍLICO, PECTINA, POLISORBATO 20, CARBOXIMETILCELULOSA SÓDICA, FIBRAS DE POLIETILENO, SILICE, ALCOHOL N-BUTÍLICO, ALANTOÍNA, METILPARABENO, BUTILPARABENO

Precauciones: De uso tópico.

ADVERTENCIA: Contiene alcohol. No aplicar en piel irritada o enrojecida, agrietada o delicada. Puede experimentarse una sensación temporal de picor si se aplica sobre piel irritada.



Para uso múltiple en un único paciente

Compartir este producto con varios usuarios representa un riesgo de infección.

Notas: Retire la lámina antiadherente antes de aplicar la pasta. Póngase en contacto con su estomaterapeuta o con el médico encargado del cuidado del estoma para obtener ayuda con el sistema de bolsas de ostomía o en caso de irritación cutánea. En caso de lesión grave (incidente) relacionada con el uso del producto, póngase en contacto con su distribuidor o fabricante local y con la autoridad local competente. Si desea más información, consulte www.hollister.com/authority o póngase en contacto con el representante para la CE o su distribuidor local.

Para eliminar. Siga todas las normativas locales de eliminación. Se puede utilizar hasta que el tubo esté vacío.

Adapt™

REF 79300



www.hollister.com/symbolglossary



Hollister Incorporated
2000 Hollister Drive
Libertyville, IL 60048 USA



©2020 Hollister Incorporated.
912937-920

Hollister ULC
Foxford Road, Ballina
Co. Mayo, Ireland



Ikke fremstillet af latex (naturgummi).
CE-mærkning i henhold til krav

MD Medicinsk udstyr
(efter behov).

No contiene látex de caucho natural.
Marca CE como es requerido

MD Producto sanitario
(según corresponda).

en Adapt Ostomy Paste

Contents: Ostomy paste

Product Description: Adapt paste is designed to improve the fit of an ostomy pouching system.

Indications and Intended Use: This product is an accessory to an ostomy pouching system intended to help an ostomy product conform to the skin and to help prevent stoma output from getting under the skin barrier.

INGREDIENTS: BUTYL ESTER OF PVM/MA COPOLYMER, ETHYL ALCOHOL, PECTIN, POLYSORBATE 20, SODIUM CARBOXYMETHYLCELLULOSE, POLYETHYLENE FIBERS, SILICA, N-BUTYL ALCOHOL, ALLANTOIN, METHYLPARABEN, BUTYLPARABEN

Precautions: For external use only.

CAUTION: Contains alcohol. Do not apply to severely irritated or eroded skin, open cuts or sores. A temporary stinging sensation may occur if applied to irritated skin.

Single patient - multiple use

Sharing the product with multiple users creates risk of infection.

Notes: Remove skin barrier release liner before applying paste. Contact a stoma care nurse or healthcare practitioner for help with the ostomy pouching system or skin irritation. In case of serious injury (incident) in relation to your use of the product, please contact your local distributor or manufacturer, and your local competent authority. For more information, see www.hollister.com/authority or contact EC Rep or local distributor.

To dispose. Please follow all local disposal regulations. May use until tube is empty.

de Adapt Stomapaste

Inhalt: Stomapaste

Produktbeschreibung: Adapt Paste zur Verbesserung der Anpassung eines Stomabeutelsystems an die Haut.

Indikationen und bestimmungsgemäßer

Verwendungszweck: Dieses Produkt ist ein Zubehörtartikel zur Stomaversorgung, das dabei hilft, ein Stomaprodukt an die Haut anzupassen und Unterwanderung von Stomaausscheidungen unter den Hautschutz zu verhindern.

INHALTSSTOFFE: BUTYLESTER VON PVM/MA-COPOLYMER, ETHYLALKOHOL, PEKTIN, POLYSORBAT 20, NATRIUMKARBOXYMETHYLCELLULOSE, POLYETHYLENFASERN, KIESELERDE, N-BUTYLALKOHOL, ALLANTOIN, METHYLPARABEN, BUTYLPARABEN

Vorsichtsmaßnahmen: Nur zur äußeren Anwendung.

ACHTUNG: Enthält Alkohol. Nicht auf stark gereizte oder abgeschürfte Haut, offene Schnittwunden oder wunde Stellen auftragen. Das Auftragen auf gereizte Haut kann ein vorübergehendes leichtes Brennen verursachen.

Für die mehrmalige Anwendung an einem Patienten

Durch die gemeinsame Nutzung des Produkts durch mehrere Anwender entsteht ein Infektionsrisiko.

Anmerkungen: Entfernen Sie die Schutzfolie des Hautschutzes, bevor Sie die Paste auftragen. Sollten Sie Hilfe mit dem Stomabeutelsystem oder Hautreizungen benötigen, kontaktieren Sie Ihre zuständige Stomaschwester oder eine medizinische Pflegekraft. Setzen Sie sich im Falle einer schwerwiegenden Verletzung (Vorkommnis) in Verbindung mit der Verwendung des Produkts bitte mit Ihrem lokalen Händler oder dem Hersteller sowie Ihrer zuständigen Behörde vor Ort in Verbindung. Weitere Informationen finden Sie unter www.hollister.com/authority, oder Sie setzen sich mit der EC-Vertretung oder Ihrem lokalen Händler in Verbindung.

Entsorgen. Bitte beachten Sie die örtlichen Entsorgungsvorschriften. Kann verwendet werden, bis die Tube leer ist.

fi Adapt-avannepasta

Sisältö: Avannepasta

Tuotekuvaus: Adapt-pasta on tarkoitettu parantamaan avannesidoksen istuvuutta.

Käyttöaiheet ja käyttötarkoitus: Tämä tuote on avannesidoksen lisätarvike, joka on tarkoitettu helpottamaan avanneutuoteen mukautumista ihon muotoihin ja ehkäisemään avanne-eritteen vuotamista ihonsuojalevyn alle.

AINESOSAT: PVM/MA-KOPOLYMEERIN BUTYLYESTERI, ETYYLIALKOHOLI, PEKTIINI, POLYSORBAATTI 20, NATRIUMKARBOKSIMETYYLISELLULOOSA, POLYETYLEENIKUIDUT, PIDIOKSIDI, N-BUTYLYALCOHOLI, ALLANTOINI, METYLYIPARABEENI, BUTYLYIPARABEENI

Varoitimet: Vain ulkoiseen käyttöön.

VAROITUS: Sisältää alkoholia. Älä levitä erittäin ärtynneelle tai vaurioituneelle iholle tai avoimiin haavoihin. Hetkellistä kirvelyä voi esiintyä levitettäessä ärtynneelle iholle.

Tarkoitettu yhden potilaan käyttöön, voi käyttää useamman kerran

Tuotteen jakaminen usean käyttäjän kesken muodostaa infektioriskin.

Huomaa: Irrota ihonsuojalevyn suojakalvo ennen pastan levittämistä. Ota yhteyttä avannehoitajaan tai terveydenhuollon ammattihenkilökuntaan, jos tarvitset apua avannesidoksen tai ihoärsytyksen kanssa. Mikäli tuotteen käyttöön liittyy ilmenevä vakava loukkaantuminen (tai muu vakava tapahtuma), ota yhteyttä paikalliseen jakelijaan tai valmistajaan sekä paikalliseen toimivaltaiseen viranomaiseen. Lisätietoja saat osoitteesta www.hollister.com/authority tai ottamalla yhteyttä EC-edustajaan tai paikalliseen jakelijaan.

Hävittäminen. Noudata kaikkia paikallisia hävittämistä koskevia määräyksiä. Voidaan käyttää, kunnes putki on tyhjä.

Not made with natural rubber latex.
CE mark as required.

Medical Device
Not for application

Not made with natural rubber latex.
CE mark as required.

Medical Device
Not for application

Not made with natural rubber latex.
CE mark as required.

Medical Device
Not for application

For reference only. Unauthorized use, disclosure or copying is prohibited.

fr Mode d'emploi :
Mise en place

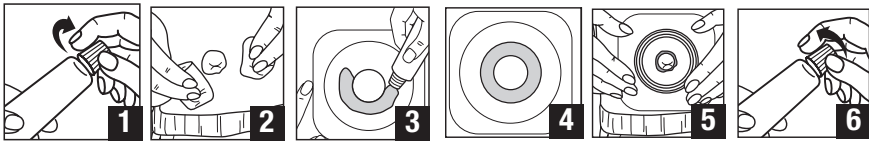
it Istruzioni per l'uso:
Come applicare

no Bruksanvisning:
Påføring

fr-CA Mode d'emploi :
Pour l'appliquer

nl Gebruiksaanwijzing:
Toepassen

sv Bruksanvisning:
För att applicera



fr Adapt Pâte pour stomie

Sommaire : Pâte pour stomie

Description du produit : La pâte Adapt est conçue pour améliorer l'ajustement d'un appareillage de stomie.

Indications et utilisation prévue : Ce produit est un accessoire pour un appareillage de stomie destiné à améliorer l'ajustement d'un produit de stomie à la peau et à prévenir les fuites de substances éliminées par la stomie sous le protecteur cutané.

INGRÉDIENTS : COPOLYMÈRE DE BUTYL ESTER DE PVM/MA, ALCOOL ÉTHYLIQUE, PECTINE, POLYSORBATE 20, CARBOXYMÉTHYLCELLULOSE DE SODIUM, FIBRES DE POLYÉTHYLÈNE, SILICE, ALCOOL DE N-BUTYL, ALLANTOÏNE, MÉTHYLPARABÈNE, BUTYLPARABÈNE

Précautions : Usage externe seulement.

MISE EN GARDE : Contient de l'alcool. Ne pas appliquer sur une peau fortement irritée, très abîmée ou sur une plaie. Une sensation de picotement passagère peut survenir si le produit est appliqué sur une peau irritée.

Utilisation sur un seul patient - plusieurs utilisations

La réutilisation du produit sur plusieurs patients est susceptible de causer une infection.

Remarques : Retirez le film protecteur du protecteur cutané avant d'appliquer la pâte. Contactez un(e) infirmier(ère) stomathérapeute ou un professionnel de santé pour obtenir des conseils sur le système de poche pour stomie ou les irritations cutanées. En cas de blessure grave (incident) liée à votre utilisation du produit, contactez votre distributeur ou fabricant local, ainsi que votre autorité compétente locale. Pour davantage d'informations, rendez-vous sur www.hollister.com/authority ou contactez votre représentant CE ou distributeur local.

Mise au rebut Veuillez respecter toutes les réglementations locales relatives à la mise au rebut. Peut être utilisé jusqu'à ce que le tube soit vide.

Ne contient pas de latex de caoutchouc naturel.
Marquage CE comme exigé

MD Dispositif médical
(le cas échéant).

fr-CA Pâte pour stomie Adapt

Contenu : Pâte pour stomie

Description du produit : La pâte Adapt est conçue pour améliorer l'ajustement d'un appareillage de stomie.

Indications et usage prévu : Ce produit est un accessoire faisant partie d'un appareillage de stomie. Il favorise l'ajustement d'un produit de stomie à la peau et permet d'éviter que l'écoulement de la stomie s'infilte sous le champ protecteur.

INGRÉDIENTS : COPOLYMÈRE D'ESTER BUTYLIQUE DE PVM/MA, ALCOOL ÉTHYLIQUE, PECTINE, POLYSORBATE 20, CARBOXYMÉTHYLCELLULOSE SODIQUE, FIBRES DE POLYÉTHYLÈNE, SILICE, ALCOOL BUTYLIQUE, ALLANTOÏNE, MÉTHYLPARABÈNE, BUTYLPARABÈNE

Précautions : Destiné à une utilisation externe uniquement.

ATTENTION : Contient de l'alcool. Ne pas appliquer sur une peau gravement irritée ou érodée ni sur des plaies ouvertes ou des lésions. Une sensation temporaire de picotement peut être ressentie si la pâte est appliquée sur une peau irritée.

Un seul patient - utilisation multiple

Le partage du produit entre plusieurs utilisateurs crée un risque d'infection.

Remarques : Retirez le film antiadhésif du champ protecteur avant d'appliquer la pâte. Parlez à une infirmière spécialisée en soins de stomie ou à un professionnel de la santé pour obtenir de l'aide au sujet de l'appareillage de stomie ou en présence d'une irritation cutanée. En cas de blessure grave (incident) liée à l'utilisation du produit, veuillez communiquer avec le fabricant, votre distributeur local ou votre autorité locale compétente. Pour en savoir plus, consultez la page www.hollister.com/authority ou communiquez avec le représentant de la CE ou le distributeur local.

Pour la jeter. Veuillez suivre les réglementations locales en matière de gestion des déchets. Le produit peut être utilisé jusqu'à ce que le tube soit vide.

Fabriqué sans latex de caoutchouc naturel.
Marquage CE comme exigé

MD Dispositif médical
(le cas échéant).

it Pasta Adapt per stomia

Contenuto: pasta per stomia

Descrizione del prodotto: la pasta Adapt è progettata per migliorare l'adattabilità di un sistema di raccolta per stomia.

Indicazioni e utilizzo previsto: questo prodotto è un accessorio per un sistema di raccolta per stomia destinato a facilitare l'adattamento alla cute di un prodotto per stomia e ad aiutare a prevenire le fuoriuscite dello stomia sotto la barriera cutanea.

INGREDIENTI: COPOLIMERO DI BUTANATO DI POLIVINILMETILETERE E ANIDRIDE MALEICA, ALCOOL ETILICO, PECTINA, POLISORBATO 20, CARBOSSIMETILCELLULOSA SODICA, FIBRE DI POLIETILENE, SILICE, ALCOOL N-BUTILICO, ALLANTOINA, METILPARABEN, BUTILPARABEN

Precauzioni: solo per uso esterno.

ATTENZIONE: contiene alcool. Non usare se la pelle è molto irritata o arrossata, né su ferite aperte o lesioni. L'applicazione su cute non integra può dare luogo a una momentanea sensazione di bruciore.

Singolo paziente - multiuso

Condividere il prodotto con più utilizzatori crea rischio di infezione.

Note: rimuovere la pellicola protettiva della barriera cutanea prima di applicare la pasta. Contattare il personale infermieristico dedicato o un operatore sanitario in grado di fornire un aiuto con il sistema di raccolta per stomia o in caso di irritazione cutanea. In caso di gravi lesioni (incidente) correlate all'uso del prodotto, contattare il proprio distributore locale o il produttore, nonché l'autorità competente locale. Per ulteriori informazioni, visitare www.hollister.com/authority o contattare il rappresentante CE o il distributore locale.

Come smaltire. Attenersi a tutte le normative locali in tema di smaltimento. Può essere utilizzato fino a quando il tubetto non è vuoto.

Realizzato senza lattice di gomma naturale.
CE mark come richiesto

MD Dispositivo medico
(dove applicabile).

nl Adapt-stomapasta

Inhoud: stomapasta

Productbeschrijving: Adapt-pasta is ontworpen om de aansluiting van een stomaopvangsysteem te verbeteren.

Indicaties en beoogd gebruik: dit product is een accessoire bij een stomaopvangsysteem bedoeld voor een betere hechting van een stomaprodukt aan de huid en om lekkage onder de huidplak te voorkomen.

INGREDIËNTEN: BUTYLESTER VAN PVM/MA-COPOLYMEER, ETHYLALCOHOL, PECTINE, POLYSORBAAT 20, NATRIUMCARBOXYMET-HYLCELLULOSE, POLYETHYLEENVEZELS, SILICA, N-BUTYLALCOHOL, ALLANTOÏNE, METHYLPARABEEN, BUTYLPARABEEN

Voorzorgsmaatregelen: alleen voor extern gebruik.

LET OP: bevat alcohol. Niet aanbrengen op ernstig geïrriteerde of beschadigde huid, open sneetjes of pijnlijke plekken. Er ontstaat mogelijk een tijdelijk prikkend gevoel bij toepassing op geïrriteerde huid.

Enkele patiënt – meerdere malen te gebruiken

Als het product door meerdere personen wordt gebruikt kan dat infectierisico's opleveren.

Opmerkingen: verwijder de beschermfolie van de huidplak voordat u de pasta aanbrengt. Neem voor hulp met het stomaopvangsysteem of huidirritatie contact op met een stomaverpleegkundige of zorgverlener. In het geval dat er ernstig letsel (incident) optreedt met betrekking tot het gebruik van het product, neem dan contact op met uw lokale distributeur of fabrikant en uw lokale bevoegde instantie. Voor meer informatie kunt u naar www.hollister.com/authority gaan of contact opnemen met de vertegenwoordiger in de Europese Gemeenschap (EC) of met de lokale distributeur.

Wegwerpen. Volg alle lokale regelgeving op omtrent het wegwerpen. Mag gebruikt worden tot de tube leeg is.

no Adapt stomipasta

Innhold: Stomipasta

Produktbeskrivelse: Adapt pasta er utformet for å bedre passformen til et stomiposesystem.

Indikasjonen og tiltenkt bruk: Dette produktet er tilleggsstutyr til et stomiposesystem, som skal bidra til at et stomiprodukt passer bedre på huden, og til å forhindre at stomiavfall trenger inn under hudplaten ved tømning.

INNHOLD: BUTYLESTER AV PVM/MA-KOPOLYMER, ETANOL, PEKTIN, POLYSORBAT 20, NATRIUM-CARBOXYMETHYLCELLULOSE, POLYETYLENFIBRE, SILICA, N-BUTANOL, ALLANTOIN, METYLPARABEN, BUTYLPARABEN

Forholdsregler: Kun for ekstern bruk.

FORSIKTIG: Inneholder alkohol. Må ikke brukes på svært irritert hud eller åpne sår. Bruk på irritert hud kan medføre kortvarig svie.

En pasient - flerbruk

Hvis produktet deles med flere brukere, gir det fare for infeksjon.

Merknader: Ta av underlagspapiret på hudplaten før du påfører pasta. Ta kontakt med en stomisykepleier eller annet helsepersonell for hjelp med stomiutstyret eller hvis det oppstår hudirritasjon. Ved alvorlig skade (hendelse) knyttet til din bruk av produktet, kontakter du din lokale distributør eller produsent og din lokale kompetente myndigheter. For mer informasjon, se www.hollister.com/authority eller kontakt med EC-representant eller lokal distributør.

Avhending. Følg alle lokale forskrifter for avhending. Kan brukes til tuben er tom.

Ikke laget med naturlig gummilatteks.
CE-merking påkrævd

MD Medisinsk enhet
(dersom aktuelt).

sv Adapt stomipasta

Innehåll: Stomipasta

Produktbeskrivning: Adapt pasta är utformad för att förbättra passformen för ett stomisystem.

Indikationer och avsedd användning: Den här produkten är ett tillbehör till ett stomisystem och är avsedd att förbättra passformen av stomiprodukter vid huden och förhindra att stomins utflöde hamnar under hudskyddsplattan.

INGREDIENSER: BUTYLESTER AV PVM/MA COPOLYMER, ETYLALKOHOL, PEKTIN, POLYSORBAT 20, NATRIUM-KARBOXIMETYLCELLULOSA, POLYETYLENFIBRER, SILIKA, N-BUTYLALKOHOL, ALLANTOIN, METYLPARABEN, BUTYLPARABEN

Försiktighetsåtgärder: Endast för utvändigt användning.

VARNING: Innehåller alkohol. Använd inte på svårt irriterad hud, operationssår eller andra sår. En tillfällig svidande känsla kan uppstå om pastan används på lätt irriterad hud.

För användning av en patient - flergångsanvändning

Att dela produkten med andra användare medför risk för infektion.

Viktigt! Ta bort hudskyddsplattans skyddsinsats innan pastan appliceras. Kontakta en stomisjuksköterska eller läkare för hjälp med stomisystemet eller hudirritation. Kontakta din lokala distributör eller tillverkaren, samt lokal behörig myndighet, om en allvarig personskada (incident) skulle inträffa i samband med användningen av produkten. För mer information, se www.hollister.com/authority eller kontakta EC-representanten eller den lokala distributören.

För att kassera. Vänligen följ alla lokala avfallsregler. Kan användas tills tuben är tom.

For reference only. Unauthorized use, disclosure or copying is prohibited.